

DOKTORGRAD

Hvordan sikrer ledere i helsetjenesten sikkerheten for både ansatte og pasienter?

Ledere i kommunehelsetjenesten balanserer HMS for ansatte med pasientsikkerhet. Studien viser at spenninger oppstår på alle nivåer, påvirket av økonomi, lovverk og relasjoner. Gode relasjoner bidrar til bedre tilpasning og tryggere helsetjenester.

[Malin Emilia Rosell Magerøy](#)

Doktorand

[Ledelse](#)

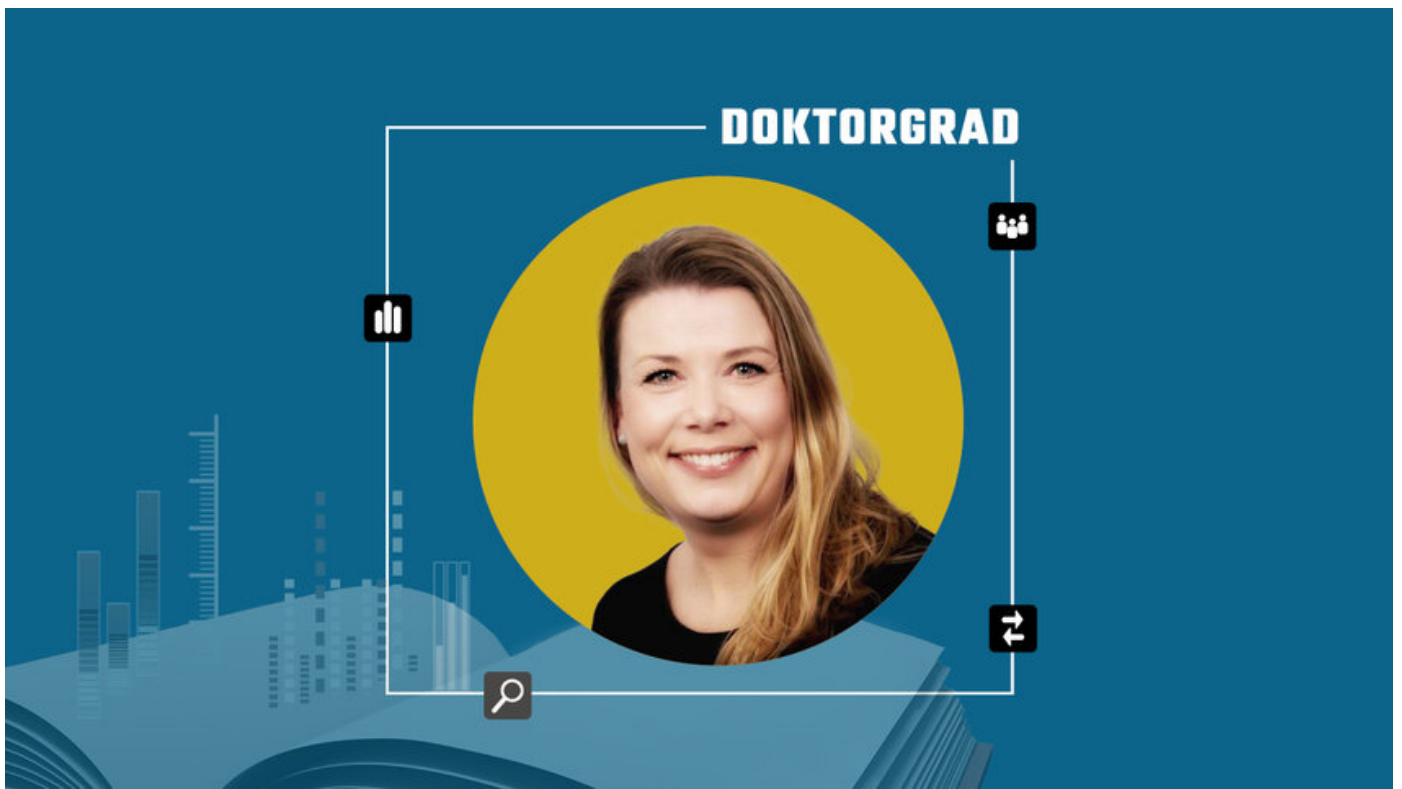
[Pasienter](#)

[Sykepleiere](#)

[Exploring leadership perspectives on the dual responsibility of Health, Safety and Environment, and Quality and Patient Safety.](#)

Ledere i kommunehelsetjenesten har et dobbelt ansvar for både arbeidsmiljø (HMS) og pasientsikkerhet, noe som skaper komplekse utfordringer. Malin R. Magerøys forskning viser at spenninger mellom lovverk, økonomi og ulike prioriteringer preger ledernes arbeid, spesielt i små kommuner. Relasjoner, særlig mellom ledere og ansatte, er avgjørende for å balansere dette ansvaret og sikre kvalitet i tjenestene. Studien peker også på at et godt arbeidsmiljø og tilpasningsevne kan redusere sykefravær, turnover og kompetansegap, noe som igjen styrker sikkerheten og kvaliteten på helsetjenestene.

- Doktorand: Malin Emilia Rosell Magerøy
- Disputas: 6. desember 2024
- Utgår fra: Universitetet i Stavanger



DISPUTAS: Malin Emilia Rosell Magerøy disputerte for sin doktorgrad 6. desember 2024.
Foto: UiS